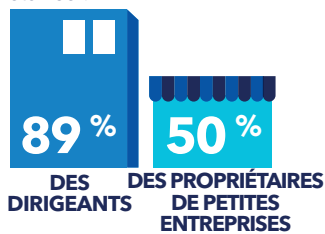
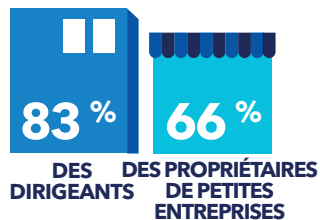


Les entreprises CANADIENNES

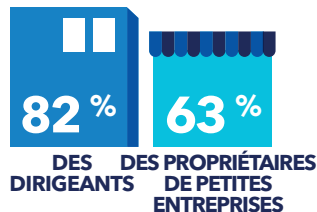
ont des employés travaillant à distance :



croient que le travail à distance prendra encore plus d'ampleur au cours des cinq prochaines années :



conviennent que le risque d'une brèche de données est plus important lorsque des employés travaillent à distance :

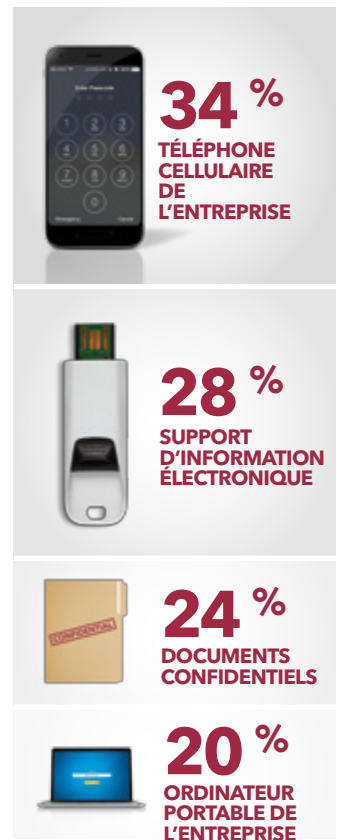


LE TRAVAIL À DISTANCE EXPOSE LES ENTREPRISES AU RISQUE.

Les employeurs canadiens doivent prendre des mesures pour se protéger des brèches de données lorsque des employés sortent de l'information confidentielle du lieu de travail.



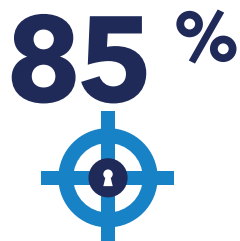
Articles sensibles perdus ou volés lorsque des employés travaillaient à l'extérieur de l'entreprise :



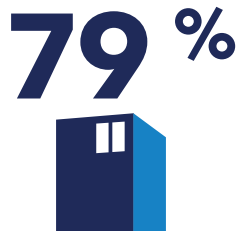
TOUS LES SECTEURS DOIVENT DONNER LA PRIORITÉ À LA PROTECTION DES DONNÉES.

Selon les consommateurs canadiens, la protection des données est importante au moment de choisir :

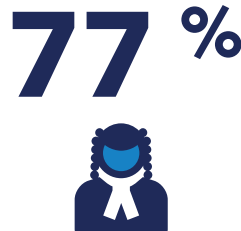
la banque avec laquelle ils feront affaire



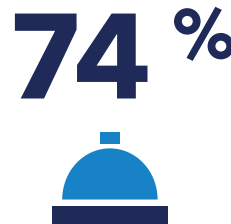
leur lieu de travail



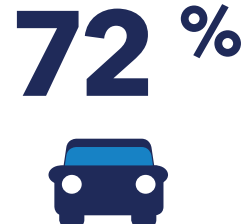
le cabinet juridique qu'ils engageront



l'hôtel où ils séjourneront



la concession où ils achèteront leur véhicule



Apprenez-en davantage sur les façons de protéger vos données.
844-342-7499 | shredit.com/SecurityTrackerCanada

